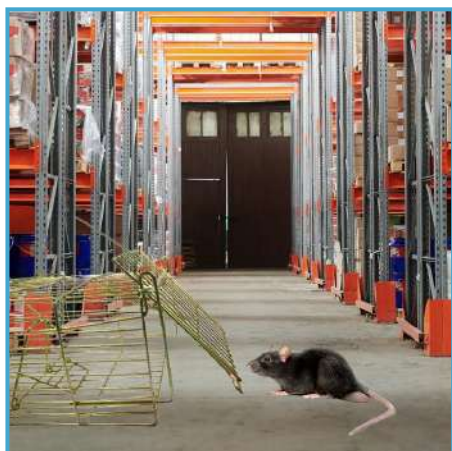


TELEX 2001

• Trampa de roedor



Código: 200112



NKR

PROFESSIONAL PRODUCTS S.A.C



PERÚ

USA



+ (51) 963 711 864



comercial@nkrproducts.com



www.nkrproducts.com

I. Descripción del Producto

Jaula para captura de roedores con cierre automático, de 1 entrada principal y una compuerta auxiliar que permite el ingreso de más roedores. Una vez que ingrese el roedor, atraído por un cebo colocado dentro de la jaula, pisa un dispositivo mecánico que acciona el cierre de la puerta principal. El roedor es capturado vivo. Colocarse en zonas de tránsito de roedores, de preferencia en zócalos. De uso muy común en la industria alimentaria e industria en general.

II. Características

Dimensiones	39 x 20 x 19 cm.
Peso	80 gr.
Material	Metal (alambre grueso galvanizado).
Color	Dorado.
Tipo	Mecánico.

III. Modo de Uso

- Colocar un alimento al interior (al final) de la jaula.
- Puede ser un tomate entero, un pedazo de carne de pollo, un poco de alimento para mascotas, etc.
- El roedor ingresa para consumir el cebo que se coloca al interior de la jaula.
- Al pisar la plancha de metal en el piso, la jaula se cierra.
- Eliminar al roedor dándole de consumir algún rodenticida, luego retirar de jaula.
- Higienizar la jaula y volver a emplear.
- En todo momento el manipulador debe emplear guantes y máscara de protección.

